



***CATÁLOGO | PRODUTOS***

# QUEM SOMOS?

A TWT é uma empresa sediada em São Paulo, especializada em soluções em metalurgia e estamparia de metais, atendendo diversos segmentos como: construção civil, corte e dobra, autopeças, instalações elétricas, chapas cortadas e mão-de-obra, com eficiência, agilidade e alto padrão de qualidade.

Com atuação sólida e foco em resultados, oferecemos uma linha completa de perfilados, eletrocalhas, leitos e acessórios, desenvolvidos para atender às mais variadas aplicações industriais e da construção civil. Trabalhamos com ampla variedade de medidas e especificações, garantindo flexibilidade e precisão para cada projeto.

Nossa equipe é formada por profissionais com mais de 15 anos de experiência no mercado, comprometidos com a excelência em cada etapa do processo produtivo, do desenvolvimento à entrega. Investimos continuamente em tecnologia, melhoria de processos e qualidade dos materiais, assegurando produtos resistentes, duráveis e confiáveis.

A TWT tem como propósito oferecer soluções que agreguem valor aos nossos clientes, atendendo com responsabilidade, pontualidade e parceria estratégica em todo o território nacional.

# SUMÁRIO

**PERFILADOS E ACESSÓRIOS ----- PAGINAS 03 A 12**

**ELETROCALHAS E ACESSÓRIOS ----- PAGINAS 13 A 20**

**ACESSÓRIOS DE FIXAÇÃO ----- PAGINAS 21 A 25**

**TRILHO DIN ----- PAGINA 26**

**LEITOS P/CABOS ----- PAGINAS 27 A 34**

3

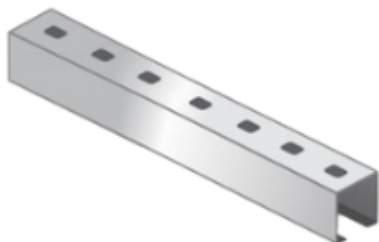


Os perfilados representam uma solução estrutural de alta qualidade, oferecendo durabilidade e versatilidade para diversas aplicações industriais e comerciais.

Com design preciso e fabricação cuidadosa, proporcionam uma base robusta e confiável para projetos elétricos, suportes industriais e outras aplicações estruturais.

A variedade dos acessórios em diversas medidas disponíveis permite personalização, atendendo às especificidades de cada projeto e garantindo eficiência na montagem.

Nossos perfilados são a escolha ideal para quem busca desempenho e durabilidade em suas instalações.



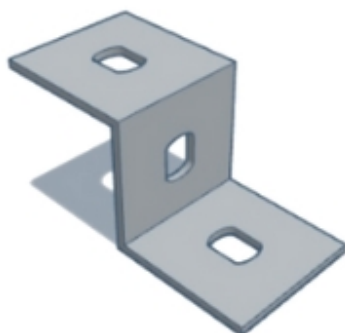
**PERFILADO**  
**38x38 / 38X19**

Esses perfis são empregados para suporte de luminárias, roteamento de cabos, alimentação de circuitos e equipamentos de iluminação, bem como para a passagem de fios e cabos elétricos, telefônicos e de dados. Disponíveis em comprimentos de até 6 metros.



**TAMPA ENCAIXE**  
**PARA PERFILADO**

Essencial para proteção e segurança, a tampa do perfilado proporciona uma solução estética e funcional. Protege fios e cabos contra poeira e umidade, reduzindo riscos elétricos. Contribui para a organização visual, além de facilitar a manutenção e o acesso aos cabos quando necessário.



**CANTONEIRA "Z"**

Garante suporte estrutural, fixação segura e organização eficiente em sistemas elétricos. Compatível e essencial para otimizar a instalação de perfilados em diversos ambientes e layouts.

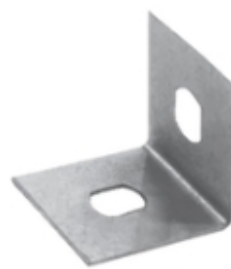


**CANTONEIRA "ZZ"**

Oferece estabilidade reforçada e fixação dupla, ideal para sistemas elétricos e de cabos. Versátil e segura, adequada para instalações que exigem resistência extra. Indicada para proteção de quinas em paredes ou escadas, integrando-se perfeitamente ao sistema de perfilados.

**CANTONEIRA REFORÇADA**

Disponível em versões de 2 e 4 furos, é discreta e essencial. Integra-se de forma imperceptível à instalação, desempenhando um papel indispensável na junção e estabilidade de toda a estrutura do móvel.

**CANTONEIRA "L"**

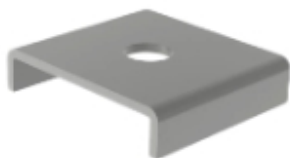
Utilizada na construção civil e em estruturas metálicas. Sua versatilidade é destacada pela presença de 02, 03 ou 04 furos em suas abas, permitindo a fácil fixação e conexão com outros elementos estruturais.

**ACOPLAMENTO**

Essencial para unir segmentos de perfilados de forma robusta e eficaz. Proporciona estabilidade e resistência em construções industriais, comerciais e instalações elétricas. Facilita a montagem, garantindo conexões sólidas e duráveis para fortalecer a integridade estrutural do sistema.

**SUORTE PARA PERFILADO DUPLO**

Ideal para instalação inicial, proporciona sustentação robusta aos perfilados. Configuração dupla reforçada para suporte adicional, simplificando a montagem e fortalecendo conexões sólidas. Solução confiável para integridade estrutural em diferentes ambientes.

**ADAPTADOR DE  
SEGURANÇA**

Garante uma conexão segura entre perfilados, promovendo a integridade estrutural em sistemas elétricos e construções diversas. Essencial para garantir a segurança e confiabilidade nas aplicações.

**DISTANCIADOR**

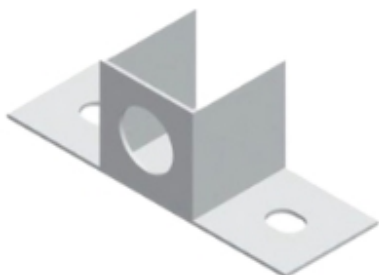
Fundamental em sistemas de montagem, proporcionando espaçamento adequado entre elementos em um perfilado. Sua versatilidade destaca-se pela opção de variação de furos, permitindo ajustes precisos conforme as necessidades do projeto.

**GANCHO SUSPENSO PARA  
CABO DE AÇO**

Solução eficaz e segura para suspender cabos em sistemas de perfilados. Ideal para instalações elétricas e industriais, garantindo suporte confiável a cargas pesadas com simplicidade e resistência. Essencial para projetos que demandam uma solução de suspensão duradoura.

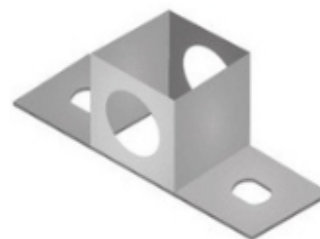
**SAÍDA SUPERIOR**

Desenvolvida para direcionar cabos em instalações de perfilados. Facilita a passagem e organização de elementos elétricos, sendo essencial para sistemas elétricos com instalação simplificada e resistente.



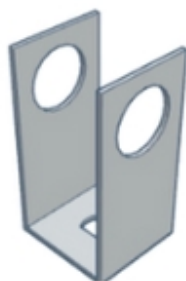
#### SAÍDA LATERAL SIMPLES

Projetada para uma organização eficiente, oferece simplicidade na passagem de elementos elétricos. Destaca-se pela resistência, sendo uma escolha essencial para instalações elétricas que buscam praticidade e ordenação.



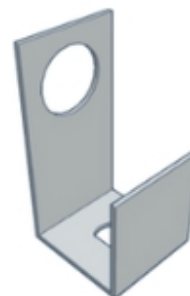
#### SAÍDA LATERAL DUPLA

Maximiza a eficiência na gestão de cabos em sistemas de perfilados. Com duas saídas laterais, proporciona uma organização superior para elementos elétricos.



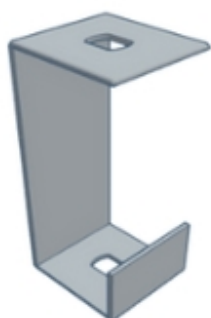
#### SAÍDA LATERAL "J" DUPLA

Utilizada em sistemas elétricos e de cabeamento para facilitar a conexão e organização dos cabos. Com seu formato em "J" dupla, oferece duas saídas laterais em direções opostas, permitindo uma distribuição versátil dos fios.



#### SAÍDA LATERAL "J" SIMPLES

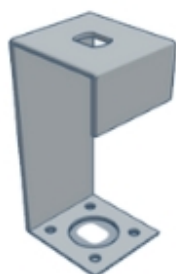
Uma solução eficaz na organização de cabos em sistemas de perfilados. Seu design em formato de "J" simplifica a gestão de elementos elétricos, destacando-se pela praticidade e resistência. Essencial para instalações elétricas que buscam eficiência e ordenação eficaz.

**GANCHO CURTO**

Essencial para suspender e organizar elementos em sistemas de perfilados. Indispensável em instalações elétricas e industriais, sua construção compacta e resistente garante uma sustentação segura para cabos, promovendo uma organização eficaz.

**GANCHO LONGO**

Uma sustentação segura, especialmente em instalações elétricas e industriais. Seu design alongado proporciona maior capacidade de carga e flexibilidade na organização dos cabos.

**GANCHO CURTO PARA LUMINÁRIA**

Facilita a instalação segura de luminárias em sistemas de perfilados, proporcionando uma solução prática e eficiente. Seu design compacto e resistente permite uma suspensão estável.

**GANCHO LONGO PARA LUMINÁRIA**

Simplifica a instalação segura de luminárias, proporcionando flexibilidade na suspensão. Essencial para ambientes comerciais, industriais e residenciais, promovendo uma instalação elétrica organizada e eficiente.

**JUNÇÃO INTERNA "I"**

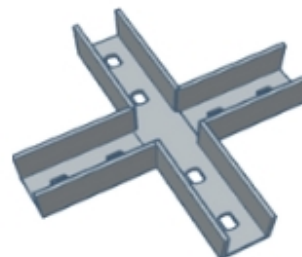
Eficiente na conexão de dois segmentos, oferece união sólida e durável. Configuração prática em forma de "I", ideal para diversas aplicações em instalações elétricas e industriais.

**JUNÇÃO INTERNA "L"**

Une eficientemente dois perfilados em um ângulo de 90 graus. Seu design em forma de "L" simplifica a montagem, reforçando a integridade estrutural. Proporcionando uma solução prática e duradoura na união de perfilados.

**JUNÇÃO INTERNA "T"**

Essencial na conexão de três perfilados, formando um ângulo de 90 graus. Proporciona uma união robusta e resistente, reforçando a integridade estrutural. Design prático em forma de "T" para montagem simplificada, ideal para diversas aplicações em instalações elétricas e industriais.

**JUNÇÃO INTERNA "X"**

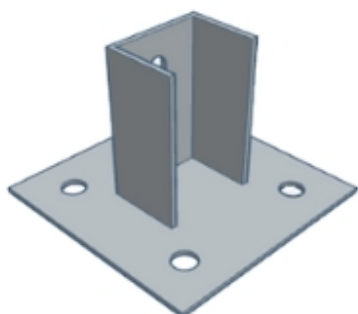
Fundamental na conexão de quatro perfilados, formando um ponto de cruzamento. Seu design em forma de "X" simplifica a montagem, sendo ideal para diversas aplicações em instalações elétricas e industriais. Oferece uma solução prática e duradoura na união de perfilados em configuração de cruzamento.

**SAÍDA FINAL**

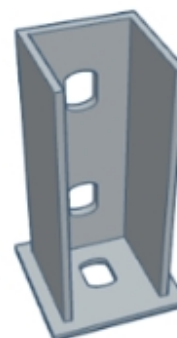
Projetada para finalizar e proteger extremidades de perfilados, garantindo uma aparência estética e segura. Disponível em diversas medidas para atender às necessidades específicas de cada instalação.

**TALAS PARA PERFILADO**

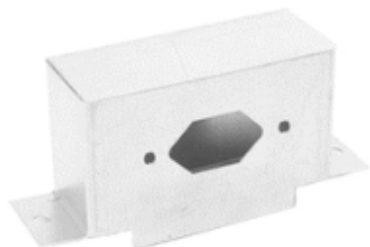
Reforça a estrutura e proporciona estabilidade em sistemas de perfilados, sendo crucial para suportar cargas adicionais. Disponível em diferentes tamanhos, adapta-se a variadas aplicações na construção civil, instalações elétricas e industriais.

**SAPATA 4 FUROS INTERNA / EXTERNA**

Componente estrutural utilizado na construção civil para proporcionar suporte e estabilidade a estruturas de edifícios, pontes e outras obras. Esta sapata apresenta quatro furos estrategicamente posicionados, permitindo sua fixação tanto interna quanto externamente, o que confere versatilidade no processo de instalação.

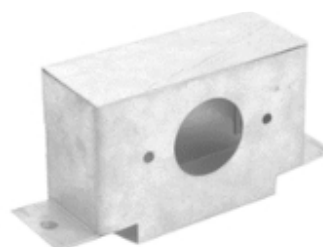
**SAPATA INTERNA 1 FURO**

Fabricada em materiais duráveis, como aço, possui um único furo central para fixação precisa. Seu design compacto facilita a instalação em diferentes superfícies, sendo compatível com vários sistemas de fixação.



**CAIXA PARA TOMADA  
FURO LOSANGULAR**

Um componente essencial em instalações elétricas, oferecendo uma solução prática eficiente para acomodar tomadas em paredes ou superfícies. Seu design possui um furo losangular que permite a inserção fácil e segura das tomadas elétricas, garantindo uma instalação discreta e organizada.



**CAIXA PARA TOMADA  
FURO REDONDO**

Indispensável em instalações elétricas, a caixa para tomada com furo redondo é projetada para acomodar tomadas de maneira prática e esteticamente agradável em diversas superfícies. Elaborada com materiais duráveis, garante proteção aos componentes elétricos.



**CURVA VERTICAL INTERNA 90°**

Elemento crucial em sistemas de perfilados, direcionando cabos elétricos de forma precisa em cantos de 90 graus. Fabricada em aço para durabilidade, simplifica a instalação e assegura a integridade do sistema elétrico.



**CURVA VERTICAL EXTERNA 90°**

Desenvolvido para viabilizar uma alteração de direção vertical em sistemas, apresentando uma curvatura externa com um ângulo de 90 graus em relação ao perfil principal. Versátil, é utilizado em conduítes, tubulações, perfis metálicos ou estruturas em diversos setores, proporcionando eficiência na rotação vertical.

**CURVA HORIZONTAL DE 90°**

Projetado para direcionar mudanças de direção em um plano horizontal, com um ângulo de 90 graus. É adequado para aplicações em sistemas de tubulações ou estruturas que requerem curvas específicas em seus designs, proporcionando eficiência no fluxo ou na orientação de elementos.

**CURVA DE INVERSÃO 90°**

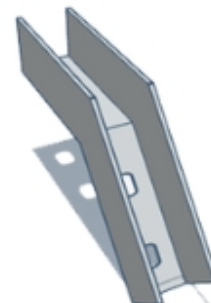
É um componente crucial em sistemas elétricos, projetado para permitir uma mudança de direção de 90 graus nos perfilados. Essa peça facilita a criação de curvas precisas, contribuindo para a organização eficiente de cabos elétricos em ambientes industriais e comerciais. Essencial para garantir uma distribuição elétrica organizada e segura.

**CURVA VERTICAL INTERNA 45°**

Essencial em sistemas de perfilados, proporcionando uma transição suave em curvas verticais de 45 graus. Fabricada com materiais de alta qualidade, oferece durabilidade e confiabilidade, garantindo a integridade estrutural do sistema. Seu design preciso e fácil instalação a torna uma solução eficaz para projetos industriais.

**CURVA HORIZONTAL 45°**

Alternativa precisa e durável para transições suaves em sistemas de perfis. Facilita instalações elétricas e estruturas metálicas com eficiência e confiabilidade. Design otimizado para fácil instalação, oferecendo flexibilidade e desempenho robusto em diversos projetos.

**CURVA VERTICAL EXTERNA 45°**

Solução eficaz para transições externas em sistemas de perfilados, destacando-se pela suavidade em curvas de 45 graus. Construída com materiais de alta qualidade, assegura integridade estrutural.

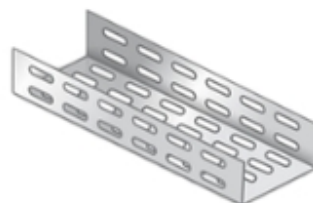


As eletrocalhas são estruturas metálicas utilizadas em instalações elétricas para acomodar e proteger cabos e fios.

Comumente instaladas em tetos ou paredes, as eletrocalhas oferecem suporte seguro para o encaminhamento de cabos de energia, dados e comunicações em ambientes comerciais, industriais e até residenciais.

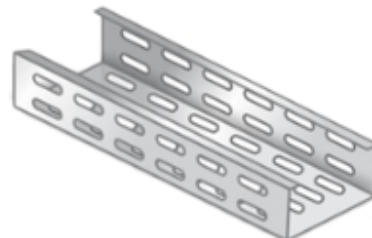
Elas são projetadas para garantir organização, facilitar manutenções e promover a segurança elétrica, reduzindo riscos de danos aos cabos e evitando interferências externas.

Versáteis e modulares, as eletrocalhas são adaptáveis a diferentes necessidades de instalação e podem ser encontradas em diversos tamanhos.



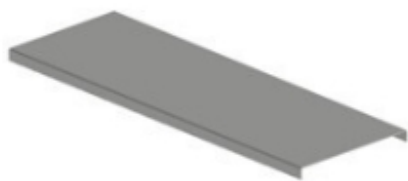
#### ELETROCALHA TIPO "U" LISA / PERFURADA

Oferecemos lisa e perfurada para atender a diferentes necessidades. A versão lisa é indicada para roteamento simples de cabos, enquanto a perfurada permite fixação adicional e facilita a ventilação. Ambas proporcionam soluções eficazes para a organização e proteção de cabos em ambientes industriais e comerciais.



#### ELETROCALHA COM VIROLA LISA / PERFURADA

Crucial em sistemas elétricos, destacando-se por bordas curvadas que oferecem segurança e proteção aos cabos. Disponível em versões lisa e perfurada, adapta-se a diversas aplicações. A lisa facilita o roteamento suave dos cabos, enquanto a perfurada permite fixação adicional e ventilação. Uma solução versátil para o encaminhamento seguro de cabos.



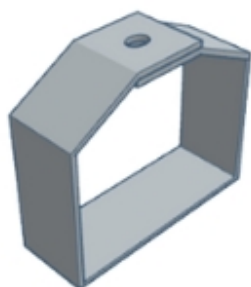
**TAMPA DE ENCAIXE  
PARA ELETROCALHA**

Proteção eficiente e durável para sistemas elétricos. Fabricada com materiais de alta qualidade, proporciona segurança contra poeira e danos mecânicos. Instalação fácil, ventilação adequada e design estético, compatível com diversos tipos de eletrocalhas. Uma solução versátil para elevar a qualidade e confiabilidade de seus projetos elétricos.



**EMENDA TALA**

Conectividade robusta e durável para sistemas elétricos. Fabricada com materiais resistentes, oferece uma conexão estável e fácil instalação. Essencial para garantir a segurança e desempenho contínuo dos seus projetos elétricos.



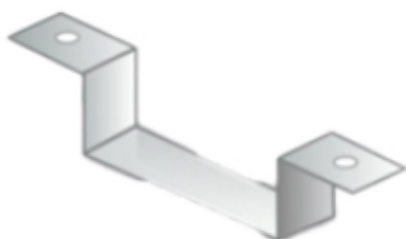
**GANCHO VERTICAL**

Simplifica a sustentação da eletrocalha com segurança. Resistente e de instalação fácil, é a escolha ideal para organização de cabos em ambientes industriais e comerciais.



**GANCHO HORIZONTAL**

Projetado exclusivamente para eletrocalhas, nosso Gancho Horizontal é a solução perfeita para a organização horizontal de cabos em ambientes industriais e comerciais. Com instalação fácil, proporciona suporte robusto e eficiente. Otimize sua infraestrutura elétrica com estabilidade duradoura.

**SUPORTE ÔMEGA**

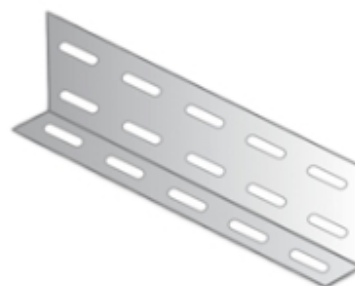
Desenvolvido para oferecer sustentação segura em instalações elétricas, este acessório apresenta um design eficiente e resistente. Fabricado com materiais de alta qualidade, proporciona durabilidade e confiabilidade. Sua instalação fácil e eficaz contribui para a integridade estrutural, garantindo eficiência nos projetos elétricos.

**TERMINAL DE FECHAMENTO**

Assegura fechamento preciso e durabilidade na eletrocalha, promovendo organização e segurança nas instalações elétricas. Fácil aplicação contribui para eficiência em projetos, mantendo a integridade estrutural e a estética das instalações.

**EMENDA INTERNA**

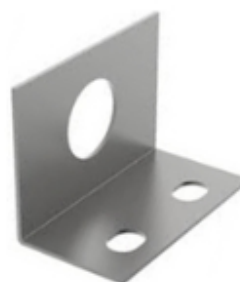
Garante continuidade elétrica com eficiência. Fabricada com materiais de alta qualidade, oferece durabilidade e resistência. Instalação descomplicada para manter a eficiência e estabilidade em seus projetos elétricos.

**DIVISOR DE SEPTO**

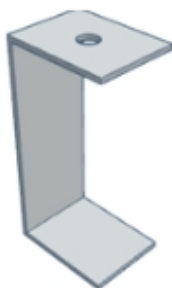
Organização inteligente para cabos elétricos. Design eficiente permite a separação ordenada, evitando interferências. Instalação fácil para uma gestão eficaz de cabos, promovendo um ambiente elétrico organizado e seguro.

**SAÍDA HORIZONTAL**

Eficiência e praticidade em conexões elétricas. Design funcional para uma passagem organizada de cabos.

**SAÍDA VERTICAL**

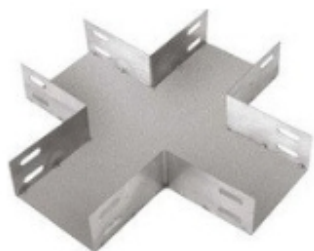
Direcionamento vertical efetivo de cabos elétricos. Design prático para uma conexão organizada.

**PRESILHA PARA  
ELETROCALHA**

Garante fixação robusta e segura da eletrocalha em sistemas elétricos. Design resistente assegura estabilidade, evitando deslocamentos indesejados.

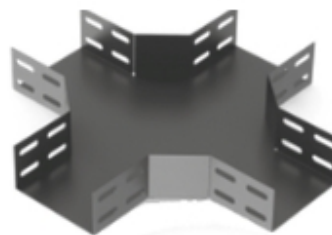
**FLANGE**

É essencial para instalações elétricas, assegurando resistência e durabilidade. Sua aplicação simplificada facilita a montagem, contribuindo para uma instalação eficiente e organizada de cabos em projetos elétricos.



CRUZETA RETA 90°

Direcionamento preciso em sistemas elétricos. Design eficiente para criar junções e esquinas. Fabricada com materiais duráveis para resistência.



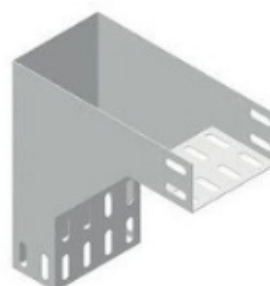
CRUZETA HORIZONTAL 90°

Orientação eficiente em ângulo de 90 graus. Design resistente para suportes horizontais. Instalação simplificada, essencial para organização eficaz e sustentação segura dos cabos elétricos em projetos.



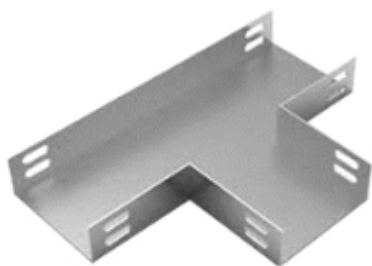
COTOVELO RETO 90°

O cotovelo garante excelente acabamento para sua estrutura. Por ser aparente, proporciona rápida instalação e ampliação, além de facilitar a manutenção e as inspeções periódicas, propiciando a visualização de toda a linha de distribuição elétrica.



CURVA DE INVERSÃO 90°

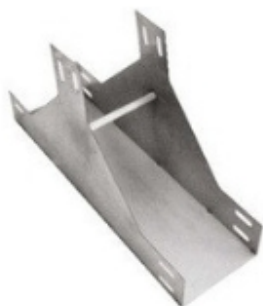
Solução prática para mudança de direção em instalações elétricas. Com design inteligente, proporciona uma curva suave e invertida, facilitando a adaptação flexível da eletrocalha. Fabricação durável e instalação descomplicada garantem eficiência e versatilidade, essencial para a organização precisa dos cabos em seus projetos elétricos.

**TÊ RETO 90°**

Conexão eficaz em sistemas elétricos. Design resistente permite uma ramificação de 90 graus. Fabricação durável para maior resistência. Instalação simplificada, componente crucial para distribuição organizada de cabos em projetos elétricos.

**TÊ HORIZONTAL 90°**

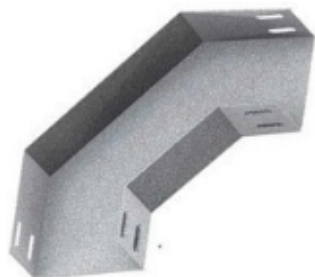
Direcionamento horizontal em sistemas elétricos. Design robusto permite ramificação de 90 graus. Fabricação durável assegura resistência. Instalação simplificada, componente essencial para organização eficaz e distribuição segura de cabos em projetos elétricos.

**TÊ VERTICAL DE SUBIDA**

É um componente robusto usado em sistemas elétricos para a elevação vertical de cabos. Sua durabilidade garante resistência e confiabilidade na distribuição organizada de cabos. Essencial para uma instalação segura e eficiente, contribui para a integridade dos sistemas elétricos.

**TÊ VERTICAL DE DESCIDA**

Desempenha papel crucial em sistemas elétricos, facilitando a passagem horizontal de cabos para uma distribuição organizada e eficiente de energia elétrica. Sua construção durável oferece resistência e segurança, sendo indispensável para manter a integridade dos sistemas elétricos.



**CURVA  
HORIZONTAL 90°**

Fundamental em instalações elétricas, esta curva simplifica a mudança vertical externa dos cabos com um ângulo de 90 graus. Seu design eficiente e instalação descomplicada proporcionam durabilidade e confiabilidade, sendo crucial para projetos elétricos, garantindo organização e eficiência na distribuição vertical dos cabos.



**CURVA VERTICAL  
INTERNA 90°**

Permite uma transição vertical interna suave dos cabos, garantindo roteamento eficiente. Com design preciso, garante uma mudança de direção de 90 graus com facilidade. Fabricada para durabilidade e confiabilidade, oferece uma solução confiável para manter a organização dos cabos em seus projetos elétricos.



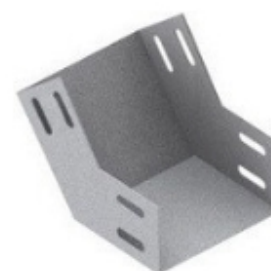
**CURVA VERTICAL EXTERNA 90°**

Fundamental em instalações elétricas, esta curva simplifica a mudança vertical externa dos cabos com um ângulo de 90 graus. Seu design eficiente e instalação descomplicada proporcionam durabilidade e confiabilidade, sendo crucial para projetos elétricos, garantindo organização e eficiência na distribuição vertical dos cabos.



**CURVA VERTICAL  
EXTERNA 45°**

Essencial para instalações elétricas, esta curva simplifica a transição vertical externa dos cabos em um ângulo suave de 45 graus. Garante durabilidade e confiabilidade na distribuição organizada dos cabos, sendo crucial em sistemas de condução elétrica para uma transição de orientação horizontal para vertical (ou vice-versa).



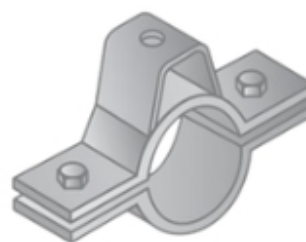
**CURVA VERTICAL INTERNA  
45°**

Projetada para facilitar transições verticais suaves com um ângulo de 45 graus em relação à orientação horizontal, essa peça desempenha um papel fundamental na organização e direcionamento eficiente dos cabos elétricos.



#### ABRAÇADEIRA UNIÃO VERTICAL

Essencial em instalações elétricas e hidráulicas, garantindo a fixação eficaz de tubos. Fabricada com materiais duráveis, como aço ou alumínio, oferece estabilidade, segurança e suporte adequado, contribuindo para a organização eficiente e integridade ao longo do tempo.



#### ABRAÇADEIRA UNIÃO HORIZONTAL

É um dispositivo robusto de fixação, construído em materiais duráveis. Projetada para unir componentes na horizontal, como tubos, dutos ou cabos, utiliza mecanismos como parafusos ou presilhas. Versátil, proporciona estabilidade em sistemas hidráulicos, elétricos ou de ventilação, sendo essencial em ambientes industriais e domésticos.



#### ABRAÇADEIRA ECONÔMICA GOTA

Elaborado para a segura amarração de fios e cabos. Com um formato que lembra uma gota d'água, proporciona facilidade e alta segurança na organização de componentes elétricos, representando uma solução eficaz e conveniente.



#### ABRAÇADEIRA TIPO "D" COM CUNHA

Apresentando uma forma em "D" e uma cunha para reforço. Construída em materiais duráveis como metal, é projetada para unir e fixar componentes com segurança, sendo uma solução eficaz para diversas aplicações industriais e domésticas que demandam uma fixação firme.



**BARRA  
ROSCADA**

Componente metálico com roscas ao longo de sua extensão, também conhecida como vergalhão, é utilizado na construção e fixação em várias aplicações industriais e comerciais. Disponível em diversas medidas, incluindo diferentes comprimentos é essencial para conexões seguras e duráveis em projetos de

construção civil, montagem de maquinário e outras aplicações industriais.



**CHUMBADOR  
PARABOLT**

É um dispositivo de fixação usado na construção civil. Consiste em um parafuso metálico instalado em concreto através de perfuração prévia. Sua fixação é garantida pela expansão das partes internas. Amplamente utilizado em diversas estruturas pela sua resistência e durabilidade.



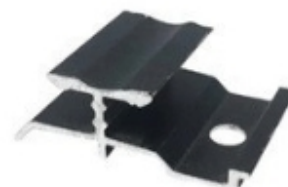
**GRAPA FIXA**

Oferece uma solução prática e segura para fixar elementos em sistemas de perfilados. Essencial para garantir a estabilidade e a segurança dos componentes, essa grapa é projetada para uma instalação fácil e eficiente. Ideal para uso em aplicações elétricas, industriais e de construção civil, contribuindo para uma montagem robusta e confiável do perfilado.



**ABRAÇADEIRA TIPO "U"  
PERFIL**

Acessório utilizado para fixar e suportar tubulações e condutos em diversas aplicações industriais e de construção, possui um formato em "U" que permite a fixação segura de tubos por meio de parafusos, oferecendo versatilidade para diferentes diâmetros.

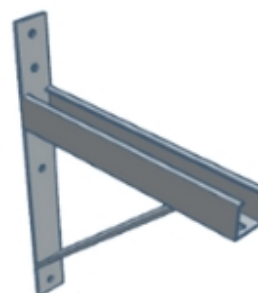


**PRESILHA DE ALUMÍNIO  
PARA DECK**

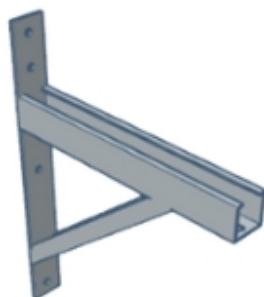
É ideal para fixação eficiente e discreta de régua ou tábuas de deck, garantindo segurança e acabamento profissional. Com acabamento na cor preta, oferece resistência a oxidação e durabilidade superior, mesmo em ambientes externo.

**MÃO FRANCESA SIMPLES**

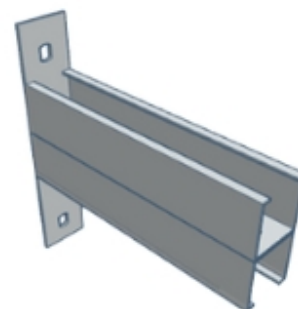
É um suporte prático para prateleiras, geralmente feito de metal, com um design simples e funcional. Fixada na parede, oferece estabilidade e resistência, sendo uma escolha confiável para suportar objetos ou prateleiras em ambientes domésticos ou comerciais.

**MÃO FRANCESA REFORÇADA**

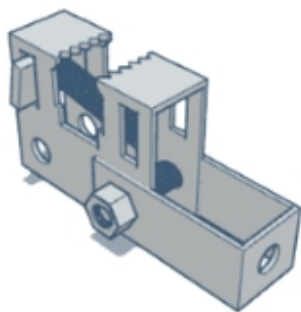
Fabricada com materiais resistentes como metal reforçado, destinado a sustentar prateleiras ou objetos. Seu design reforçado oferece uma capacidade de suporte superior, sendo uma escolha confiável para aplicações que exigem resistência adicional em ambientes domésticos ou comerciais.

**MÃO FRANCESA REFORÇO ALTO /BAIXO**

Projetada para oferecer estabilidade em diferentes alturas, essa mão francesa é uma escolha confiável para a sustentação de prateleiras ou objetos, tanto em configurações elevadas quanto em alturas mais baixas, sendo adequada para diversas aplicações domésticas e comerciais.

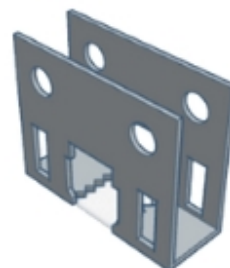
**MÃO FRANCESA DUPLA**

É um acessório prático com dois braços, projetado para garantir estabilidade ao sustentar prateleiras ou objetos. Seu design equilibrado e construção robusta com materiais duráveis, como metal, a tornam uma escolha confiável para diversas aplicações em ambientes residenciais e comerciais, oferecendo suporte adicional.



GRAMPO C

É um dispositivo versátil e conveniente, fabricado com metal durável, ideal para fixar, prender ou unir componentes em uma configuração em formato de "C". Sua adaptabilidade e facilidade de uso tornam-no uma escolha eficaz para várias aplicações em ambientes industriais e domésticos.



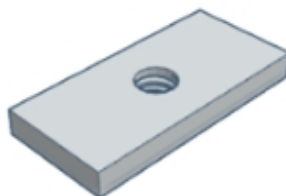
CORPO DE GRAMPO C

É uma ferramenta que dá suporte para colagem de mármore, granito e outras peças.



BALANCIM GRAMPO C

Pode ser utilizado para fixação de barras roscadas em estruturas, por exemplo, vigas tipo I sem a necessidade furá-las, pois a fixação do grampo na viga é por pressão.

PORCA RETANGULAR  
GRAMPO C

Sua forma retangular proporciona uma distribuição uniforme da pressão, garantindo uma fixação firme. Versátil e durável, é amplamente utilizada em diversas aplicações.

PORCA LOSANGULAR  
COM ROSCA

Uma solução versátil para fixação, caracterizada por sua forma losangular que proporciona estabilidade e distribuição eficaz da pressão. Equipada com rosca interna, é compatível com parafusos correspondentes, garantindo uma conexão segura.

**PORCA SEXTAVADA**

Utilizada em várias aplicações industriais e domésticas. Oferece resistência e durabilidade. Sua forma permite um aperto eficiente usando uma chave apropriada. Essencial em construção e montagem de máquinas, é um componente versátil e fundamental em muitos projetos.

**ARRUELA LISA ZINCADA**

A arruela lisa zincada é um componente crucial em sistemas de fixação, com revestimento de zinco para resistência à corrosão. Essa arruela plana e durável proporciona distribuição uniforme da carga, sendo versátil e amplamente utilizada em conjunto com parafusos e porcas.

**SUPORTE "Y" PARA FITA  
PERFURADA**

Desenvolvido para fixação de fitas perfuradas em sistemas de eletrocalhas ou perfilados, o Suporte "Y" proporciona sustentação firme e alinhamento preciso. Seu formato garante estabilidade na montagem, facilitando a instalação em ambientes industriais e comerciais. Fabricado em material resistente, assegura durabilidade e segurança nas aplicações elétricas.

**SUPORTE EM "S"**

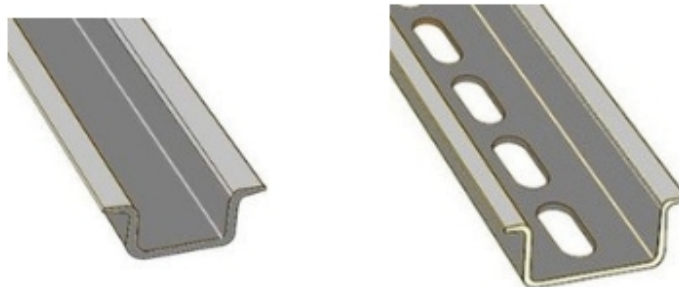
Utilizado para sustentação de eletrocalhas, perfilados ou cabos, o Suporte em "S" oferece fixação prática e eficiente em instalações elétricas. Seu formato versátil permite aplicação em diferentes alturas e posições, otimizando o espaço. Fabricado em aço resistente, garante durabilidade e segurança na montagem.

**TRILHO DIN TS 35 BAIXO LISO / PERFURADO**

Com perfil reduzido, proporcionam base estável para montagem de componentes eletrônicos. A versão lisa facilita a montagem, enquanto a perfurada permite fixação precisa. Ambos são padronizados, oferecendo compatibilidade entre componentes, simplificando instalação e manutenção.

**SUPORTE 45° PARA TRILHO DIN**

É um acessório projetado para facilitar a montagem de trilhos em sistemas elétricos. Com um design inclinado de 45 graus, permite a fixação eficiente em ângulos, otimizando o espaço e contribuindo para a organização eficaz. Essencial para garantir estabilidade em aplicações que requerem inclinação, é uma solução confiável na construção de sistemas elétricos bem organizados.

**TRILHO DIN TS 35 ALTO LISO / PERFURADO**

São fundamentais em sistemas elétricos e de automação, oferecendo base robusta para a montagem de componentes eletrônicos. Destacam-se por seu perfil mais elevado, garantindo uma sólida estrutura em aplicações onde a altura é crucial para a organização e confiabilidade de sistemas elétricos industriais.



Os leitos para cabos elétricos são estruturas metálicas projetadas para sustentar, organizar e conduzir cabos em instalações elétricas aparentes. Comumente utilizados em instalações industriais, comerciais e prediais, os leitos garantem uma acomodação segura dos cabos de energia, dados, automação e telecomunicações.

Instalados geralmente em áreas elevadas, como tetos e passagens técnicas, os leitos oferecem ventilação adequada e facilitam a dissipação de calor,

contribuindo para a durabilidade dos cabos.

Esses sistemas são desenvolvidos para proporcionar praticidade na instalação, manutenção e ampliação de circuitos, permitindo acesso rápido aos cabos sempre que necessário.

Versáteis e robustos, os leitos para cabos elétricos estão disponíveis em diferentes modelos (leves, semipesados e pesados) e tamanhos, podendo ser adaptados conforme o porte e a complexidade da instalação.



#### LEITO LEVE E SEMIPESADO

Ideais para instalações de menos carga, onde há necessidade de organização e ventilação dos cabos eficiência e praticidade. São uma solução versátil e econômica para obras comerciais e industriais de porte médio, mantendo sempre a segurança da instalação.



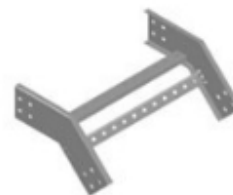
#### LEITO PESADO E SUPERPESADO

Indicados para projetos robustos, que exigem maior resistência e capacidade de carga. Garantem suporte confiável e alta durabilidade, sendo perfeitos para grandes indústrias, infraestruturas e locais onde a concentração de cabos é elevada.



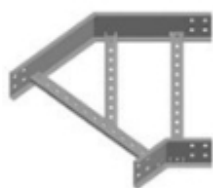
#### CURVA VERTICAL INTERNA 30°

A Curva Vertical Interna 30° é utilizada para mudanças de direção na vertical, em trajetos ascendentes internos ao sistema de leitos, garantindo organização e continuidade no caminho dos cabos.



#### CURVA VERTICAL EXTERNA 30°

Esse acessório é utilizado para mudanças de nível na instalação de leitos para cabos elétricos, permitindo a elevação da linha de passagem dos cabos em ângulo de 30 graus. Ideal para instalações aparentes, garante organização e segurança no roteamento de cabos elétricos, telefônicos e de dados.



#### CURVA HORIZONTAL 45°

A Curva Horizontal 45° é utilizada para mudar a direção do trajeto dos leitos em instalações elétricas aparentes, mantendo a organização dos cabos de forma segura e eficiente.



#### CURVA HORIZONTAL 90°

Esse acessório é utilizado para direcionar a passagem de cabos em mudanças de trajeto no plano horizontal, formando um ângulo de 90 graus.

***CURVA VERTICAL INTERNA 90°***

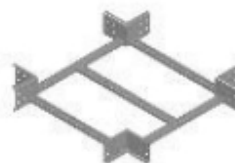
Esse acessório é utilizado para realizar mudanças de nível descendentes em instalações com leito para cabos, formando um ângulo interno de 90 graus. Ideal para trajetos que exigem descida de cabos com organização e segurança.

***CURVA DE INVERSÃO 90°***

Esse acessório é utilizado para inverter a posição do leito em ângulo de 90 graus, permitindo a transposição de níveis ou obstáculos em instalações elétricas aparentes.

***CURVA VERTICAL ARTICULADA***

Componente inovador para sistemas de leitos de cabos, oferece flexibilidade e precisão no direcionamento de cabos elétricos em instalações verticais. Seu design articulado permite ajustes angulares personalizados, facilitando a adaptação a diferentes layouts de instalação.

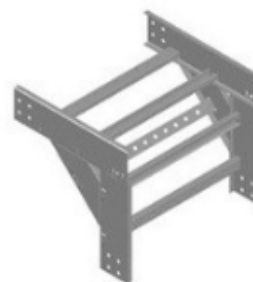
***CRUZETA RETA 90°***

É um componente essencial para sistemas de leitos de cabos, projetado para criar interseções perfeitas em ângulo reto. Permite a conexão de quatro vias (duas horizontais e duas verticais) com organização e segurança, mantendo a integridade dos cabos elétricos.



#### CURVA COM PASSAGEM RETA DE SUBIDA

Solução profissional para sistemas de leitos de cabos, combina funcionalidade dupla em um único componente, permitindo tanto mudanças de direção quanto transições verticais contínuas em instalações elétricas.



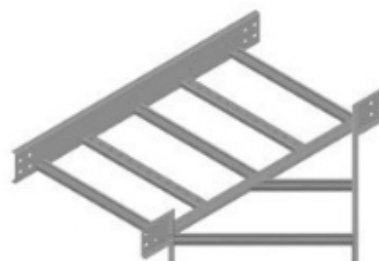
#### CURVA COM PASSAGEM RETA DE DESCIDA

É um componente essencial para sistemas profissionais de leitos de cabos, projetado para facilitar transições suaves entre trechos horizontais e verticais em direção descendente. Seu design inteligente combina funcionalidade e durabilidade em uma única peça.



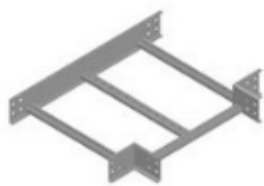
#### JUNÇÃO A DIREITA 45° E 90°

Componente especializado para sistemas de leitos de cabos elétricos, oferece uma solução eficiente para mudanças de direção suaves e precisas em instalações elétricas. Disponível nos ângulos 45° e 90°, proporciona transições graduais ou mais acentuadas conforme a necessidade do projeto, reduzindo tensões mecânicas e mantendo a integridade da fiação.



#### JUNÇÃO A ESQUERDA DE 45° E 90°

Esse acessório é utilizado para realizar derivações em ângulos de 45° ou 90° graus à esquerda a partir da linha principal do leito para cabos. Ideal para trajetos que exigem desvios angulares suaves, mantendo a organização e o alinhamento das instalações elétricas aparentes.

**TÊ RETO**

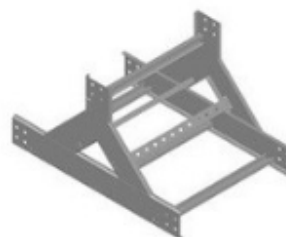
É um componente essencial para sistemas de leitos de cabos, projetado para criar derivações perfeitamente alinhadas em formato de “T”, garantindo organização e continuidade no roteamento de cabos entre leitos.

**TÊ HORIZONTAL 90°**

Esse acessório é utilizado para criar uma ramificação horizontal em ângulo de 90° a partir da linha principal do leito, permitindo uma distribuição organizada e segura dos cabos, garantindo a continuidade do roteamento entre leitos.

**TÊ VERTICAL DE DESCIDA 90°**

Esse acessório é utilizado para criar uma ramificação vertical descendente em ângulo de 90 graus a partir da linha principal do leito. Ideal para instalações onde é necessário direcionar parte da fiação para um nível inferior, mantendo a organização e segurança.

**TÊ VERTICAL DE SUBIDA 90°**

É um componente essencial para sistemas de leitos de cabos elétricos, projetado para facilitar a organização e a passagem de cabos em direções verticais. Com ângulo de 90°, esse acessório permite uma transição suave e segura dos cabos, garantindo uma instalação eficiente.



### REDUÇÃO CONCÊNTRICA

É um acessório essencial para sistemas de leitos de cabos, projetado para realizar transições suaves e seguras entre trechos de diferentes larguras. Seu design preciso garante a continuidade da instalação sem comprometer a proteção dos cabos.



### REDUÇÃO A DIREITA

É um componente especializado que permite adaptações precisas entre leitos de cabos de diferentes larguras, com deslocamento lateral direcionado. Ideal para projetos que exigem mudanças de seção com alinhamento assimétrico.



### TÊ VERTICAL DE DERIVAÇÃO 90°

Esse acessório é utilizado para realizar uma derivação vertical ascendente em ângulo de 90 graus, a partir da linha principal do leito para cabos. Ideal para conduzir cabos a níveis superiores de forma segura e organizada.



### REDUÇÃO A ESQUERDA

Desenvolvida para atender projetos com necessidades específicas de alinhamento, a redução a esquerda permite a conexão perfeita entre leitos de cabos de diferentes dimensões com deslocamento lateral para o lado esquerdo, garantindo máxima flexibilidade em instalações profissionais.



#### SUPORTE SIMPLES PARA LEITO

O suporte simples é um sistema exclusivo de fixação para leitos de cabos, projetado para oferecer máxima versatilidade e rapidez na instalação. Seu design inteligente permite montagens precisas em diversas superfícies, garantindo organização e segurança para sua infraestrutura elétrica.



#### SUPORTE DE SUSPENSÃO PARA LEITO

O Suporte de Suspensão oferece fixação segura e durável em tetos, vigas ou estruturas metálicas. Ideal para projetos que exigem instalações elevadas com organização impecável.



#### SUPORTE DE FIXAÇÃO PARA LEITO

Componente essencial para sistemas de leitos de cabos, o suporte de fixação oferece ancoragem segura e estável para sua infraestrutura elétrica. Desenvolvida para garantir durabilidade e resistência em diversas aplicações.



#### PROTEÇÃO PARA LIGAÇÃO EM PAINEL

Desenvolvida para garantir máxima segurança em instalações elétricas, oferece isolamento e organização profissional para conexões dentro de quadros de distribuição e painéis elétricos.



#### **JUNÇÃO ARTICULADA PARA LEITO ABAS 75 OU 100 MM**

É um componente inovador desenvolvido para sistemas de leitos de cabos, oferecendo ajuste angular contínuo para adaptação perfeita a layouts complexos. Ideal para contornar obstáculos arquitetônicos com precisão.



#### **JUNÇÃO ANGULAR 90° PARA LEITO ABAS 75 OU 100MM**

Desenvolvida para sistemas de leitos de cabos, a Junção Angular 90° é o componente ideal para realizar curvas perfeitas em ângulo reto. Garante transições suaves e seguras para seus cabos elétricos.



#### **JUNÇÃO SIMPLES PARA LEITO ABAS 75 OU 100MM**

Permite a conexão linear perfeita entre trechos de leitos de cabos.



#### **SEPTO DIVISOR PARA LEITO**

O Septo Divisor é um componente essencial para segmentação interna de leitos de cabos, permitindo a separação organizada de circuitos elétricos, cabos de dados ou diferentes tensões dentro de um mesmo canal.



**Entre em contato para consultar  
opções de medidas e espessura  
das chapas dos produtos.**

**Faça seu orçamento conosco!**

**(11) 3852-7674**